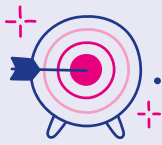




BRUXELLES POUVOIRS LOCAUX
SERVICE PUBLIC RÉGIONAL DE BRUXELLES

INFOBUS





PUBLIC-CIBLE

Les familles, avec une attention particulière aux mères de familles monoparentales.



LIEU

Selon la taille de la commune, entre un et quatre lieux différents à répartir sur le mois.



DURÉE

Un jour par semaine.

DESCRIPTION DU PROJET

L'Infobus est un bus itinérant, mobile et accessible, spécialement aménagé pour accueillir du public.

OBJECTIFS

- Accès à l'information pour les familles et plus particulièrement les mères seules sur tout ce qui peut les intéresser : santé, éducation, justice, droits, adresses utiles, etc.
- Informer, faire connaître les services disponibles, les programmes d'aide et les autres ressources disponibles sur le territoire communal ou dans la région bruxelloise.
- Inclusion sociale des mères isolées : encourager l'inclusion en informant sur les opportunités de participation à des activités et des événements organisés par les communes.
- Amélioration de l'accès à la formation en fournissant des informations sur les écoles proposant des cours du soir ou des formations professionnelles pour adultes.
- Soutien juridique : conseils et informations juridiques de base pour les familles sur leurs droits et responsabilités, ainsi que sur les ressources ou les services juridiques disponibles dans la commune ou dans la région bruxelloise.
- Aide aux démarches administratives en fournissant des informations sur les procédures, les formulaires et les contacts utiles.
- Mettre à disposition les informations sur les violences conjugales et intrafamiliales ainsi que les ressources pour accompagner et réorienter les victimes.
- Favoriser la création de liens au sein de la commune en connectant les familles, les associations locales, les écoles et d'autres acteurs clés.



L'Infobus se place dans les lieux publics stratégiques des communes pour donner des informations et un soutien pratique aux familles, avec une attention particulière aux familles monoparentales.

L'Infobus opère selon un calendrier régulier, mais sera présent également aux événements concernant les familles organisés par la commune.

L'équipe à bord est qualifiée et formée pour fournir des conseils dans des domaines variés tels que l'aide à l'éducation, l'aide juridique, l'aide sociale, un soutien administratif... L'équipe est présente pour répondre aux questions et pour fournir des consultations individuelles plus confidentielles si nécessaire ou des sessions d'information plus générale.

L'Infobus est équipé d'un espace dédié pour les consultations confidentielles, d'un espace d'accueil convivial et d'un endroit prévu d'équipements audiovisuels pour des sessions informatives. Des supports tels que des brochures, des dépliants et des documents éducatifs sont disponibles en plusieurs langues.

page pourra également être mise en ligne dans d'autres site pertinents (CPAS...).

Les médias sociaux seront également utilisés pour partager des mises à jour, des événements à venir et des témoignages de personnes ayant bénéficié des services de l'Infobus.

L'information sur la présence de l'Infobus sera diffusée lors des événements spéciaux des communes et/ou en partenariat avec d'autres organisations.



NOMBRE DE PARTICIPANTES MAXIMUM

Il n'y a pas de limite de visites, toutefois il y aura lieu d'observer si certains moments ne rassemblent pas trop de familles en même temps dans l'espace restreint de l'Infobus.

COMMUNICATION

Des affiches, des flyers et des bannières seront disposés dans les lieux publics des communes, les écoles et les autres lieux fréquentés par les familles afin de les informer sur l'Infobus.

Une collaboration sera organisée avec les écoles, les centres de santé, les associations et d'autres lieux fréquentés par les familles pour partager ces informations vers les familles monoparentales, souvent moins visibles.

Une page sur le site internet de la commune sera dédiée à l'Infobus avec des détails sur les services offerts, les horaires et les emplacements. Cette



SERVICE PILOTE DE L'ACTION

De nombreux services communaux pourraient être pilote d'une telle initiative : service Égalité des chances, Affaires sociales, Famille, Santé, Cohésion sociale...



BUDGET À PRÉVOIR

- Acquisition de l'Infobus : coût d'achat ou de location de l'Infobus.
- Frais de personnalisation et d'aménagement intérieur pour créer un espace fonctionnel et accueillant.
- Coûts d'assurance de l'Infobus et du personnel.
- Personnel : salaires et avantages sociaux pour l'équipe multidisciplinaire.
- Matériel informatique : conception et/ou impression de brochures, dépliants, et autres supports d'information.
- Équipements informatiques (ordinateurs, tablettes) et logiciels nécessaires.
- Communication et promotion : coûts pour faire connaître l'Infobus (publicités, affiches, médias sociaux, etc.).
- Équipement audiovisuel pour les sessions d'information.
- Frais logistiques pour le déplacement de l'Infobus (carburant, déplacements, entretien, stationnement).
- Éventuels coûts pour la location d'emplacements lors d'événements communautaires.
- Frais liés à la gestion du feedback des familles participantes (enquêtes, entretiens).



PARTENAIRES

Les autres services communaux, les écoles communales, les associations de quartier, les centres PMS, les CPAS, les professionnels de la santé, les services d'aides juridiques, la Maison des Parents solos, etc.

CRITÈRES À PRENDRE EN COMPTE

Itinéraire

Identifier les quartiers les plus pertinents pour placer l'Infobus, en fonction du passage et des besoins spécifiques des familles, et/ou des événements organisés dans la commune qui seraient pertinents avec la présence de l'Infobus.

Calendrier

Selon la taille de la commune et le personnel disponible, prévoir des visites hebdomadaires dans des quartiers spécifiques et la participation à des événements locaux.

Flexibilité

L'Infobus doit pouvoir se rendre disponible pour répondre aux besoins dans la commune, de même l'itinéraire peut être ajusté en fonction des retours des familles et de l'évolution des quartiers.

Personnel

L'équipe doit être formée de façon diversifiée (dans tous les domaines qui touchent les familles) et régulièrement adapter l'offre et les informations en fonction des besoins spécifiques et des demandes des familles.



Ressources

L'Infobus doit être équipé de matériel informatif en suffisance : brochures, dépliants et outils pertinents, voire de matériel audio et vidéo d'informations (diffusion de capsules d'information sur écran par exemple).

Connexion Internet

La connexion Internet et le matériel mis à disposition doit être fiable pour permettre l'accès à des informations en ligne et faciliter les démarches administratives si nécessaire.

Accueil

L'aménagement de l'Infobus doit être conçu pour créer un espace accueillant et confortable, accessible aux PMR. L'agencement doit également permettre des consultations plus confidentielles.

Et enfin, un petit coin jeu sera aménagé pour les enfants.

Impact

Mesurer si les informations fournies ont permis une plus grande participation ou un accroissement des visites dans les lieux ayant bénéficié de promotion.

Taux de participation des familles monoparentales

Mesurer l'implication accrue des familles monoparentales dans les événements et activités organisés par la commune.

Retours d'expérience

Réunions régulières avec l'équipe pour recueillir des retours d'expérience, identifier les défis rencontrés et proposer des solutions.

Adaptation du projet

Utiliser les retours des familles et de l'équipe pour apporter des ajustements au projet au fur et à mesure, si nécessaire.

ÉVALUATION

Mesurer le degré de participation

Nombre de consultations de familles ou individuelles et fréquentation aux sessions informatives organisées à bord de l'Infobus.

Enquêtes de satisfaction

Distribuer des enquêtes anonymes pour recueillir l'opinion des familles sur la qualité des services, la pertinence des informations fournies et la convivialité de l'Infobus.

Témoignages

Recueillir des témoignages écrits ou vidéo des familles, avec une attention particulière aux familles monoparentales qui ont bénéficié des services.



LIENS

Inspiré d'une initiative du CPAS de la commune d'Uccle

- <https://cpasucclle.be/infobus/>
- infobus@cpasucclle.be

Un infobus existait sur Gand, en voici une illustration

- [Mobiël Dienstencentrum](#)