

Administration / Entrepreneur:



Par ir. Xavier Verbrûgghen

Mon parcours



But d'une entreprise

Gagner de l'argent



Rôle d'une administration

Dépenser utilement le budget



Actuellement dans un contexte de crise

Offres remises < seuil de rentabilité de
l'entreprise



Pourquoi?

- Faire tourner son matériel :
Pour couvrir son amortissement
- Utilisation du personnel :
Pour éviter le départ à la concurrence
- Espoir d'amélioration

Le pouvoir public est-il gagnant?

Procédures utilisées par l'entreprise

Erreurs dans le C.S.C. :

- ❖ Partie administrative: (rare)
- ❖ Partie technique:
 - Erreur sur les quantités, les unités
 - Poste oublié/ nouveau prix
 - ...



Moyens d'améliorations

1. Erreurs sur les quantités

Technique du siphonage : difficilement détectable

Moyen de l'administration :

- ✓ Avant 2013 : art. 110 de l' A.R. n° 1
- ✓ Après 2013 : art. 21 et 99 de l'A.R. Du 15 juillet 2011

Conseil:

- Ne pas hésiter à demander des justifications concernant des prix et à réinterroger si nécessaire.
- Ne pas hésiter à écarter si non-justifié.

Moyens d'améliorations

2. Poste oublié / nouveau prix : contrôle?

Moyens de l'administration:

- ✓ Avant 2013 : art. 42 §3 du C.G.C
- ✓ Après 2013 : art. 81 de l' A.R. du 14 janvier 2013
- Nuance: Arrête ceux-ci /arrête ceux qu'il estime justifiés
- Conseil: Postes en régies (humain, matériel)

Moyens d'améliorations

3. Erreur dans le suivi administratif

Principalement non-respect des délais tels que:

- Date de notification, date de commencement
- Paiement des factures

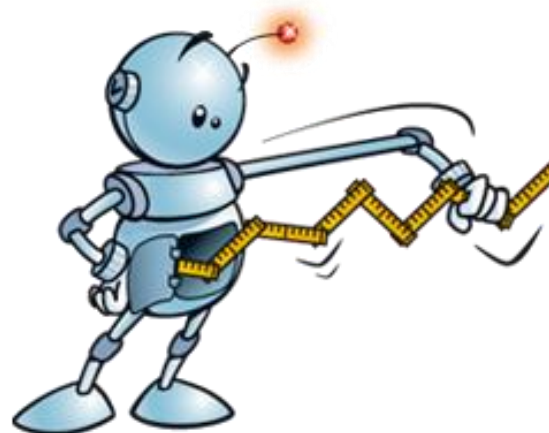
- ✓ intérêts de retard
- ✓ respecter et faire respecter
- ✓ différence très importante entre les administrations

Moyens d'améliorations

Contrôle sur chantier : essais

Prévus au CCT 2011

Prévoir une somme réservée dans le bordereaux des prix



Evolution

Au début de ma carrière:

- ❖ Types de marchés : Les restreintes , tradition orale (respect de la parole), un surveillant en permanence sur le chantier.

Ces 15 dernières années:

- ❖ Type de marchés : adjudications publiques.

Changement du monde de l'entreprise:

- ❖ Disparition des entreprises familiales au profit des grands groupes

Conséquence : un entrepreneur de plus en plus procédurier